



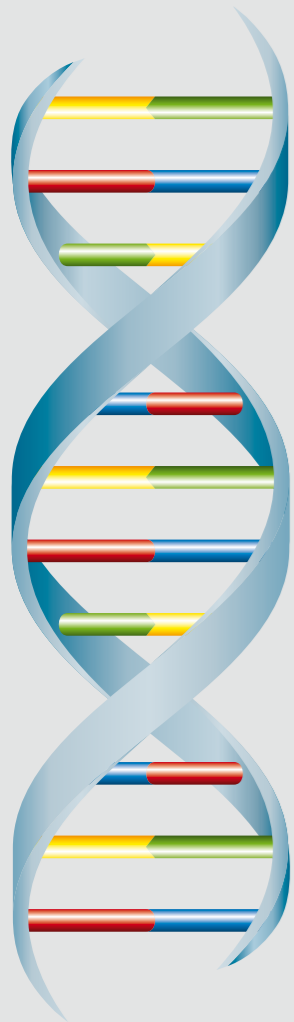
**Sichere Ergebnisse auf einen Blick**



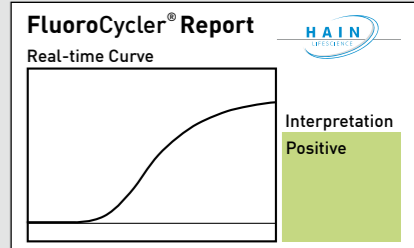
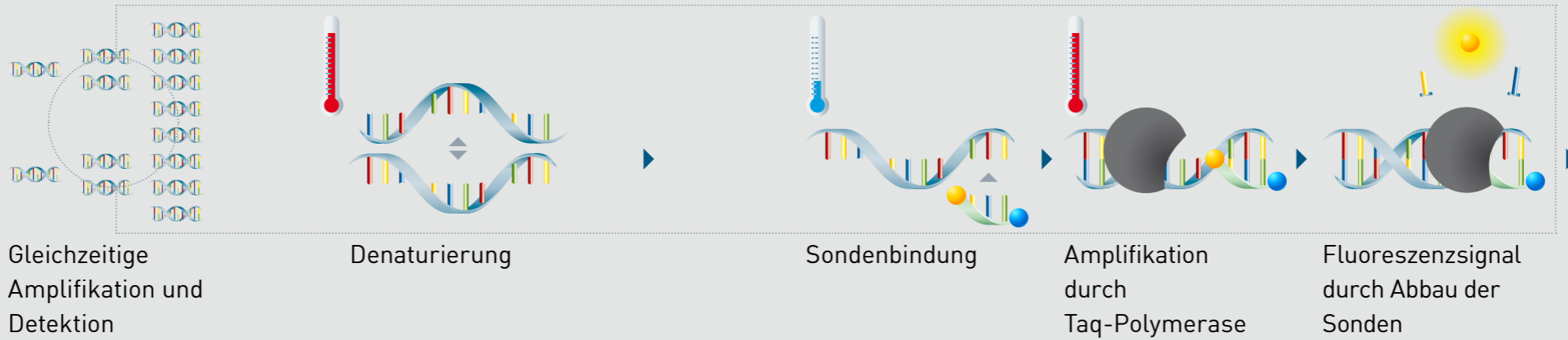
Auf Grundlage verschiedener fluoreszenzbasierter molekulargenetischer Methoden bieten wir Ihnen eine Vielzahl an Testsystemen zur Bestimmung mikrobiologischer, virologischer und humangenetischer Parameter.

## Ihre Vorteile mit der FluoroType®-Technologie

- **Sichere Diagnostik aus einer Hand:** Von der Nukleinsäureisolierung bis zum Ergebnis bieten wir Ihnen alle erforderlichen Komponenten für Ihre Routine.
- **Innovativ:** Unsere fluoreszenzbasierten PCR-Testsysteme liefern schnelle und sichere Ergebnisse für eine effiziente Diagnostik in Ihrem Labor.
- **Automatisierung:** Durch die Kombination einer automatisierten Nukleinsäureisolierung mit anschließender Amplifikation und Detektion im **FluoroCycler®** entfallen zeitaufwändige Arbeitsschritte.
- **Sichere Ergebnisse auf einen Blick:** Die **Fluoro-Software®** wertet die Ergebnisse automatisch aus und stellt sie übersichtlich dar.
- **Hohe Sensitivität und Spezifität:** Alle Testsysteme zeichnen sich durch maximale Sensitivität und Spezifität aus.
- **Anwenderfreundlich:** Die einfache Testdurchführung ermöglicht eine optimale Integration in die tägliche Laborroutine.
- **CE-Kennzeichnung von der Isolierung bis zum Ergebnis:** Eine aufwändige Validierung entfällt für Sie.

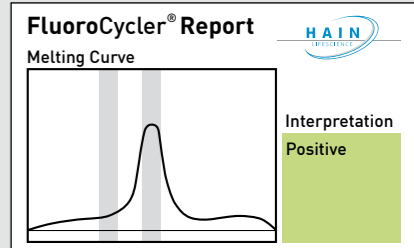
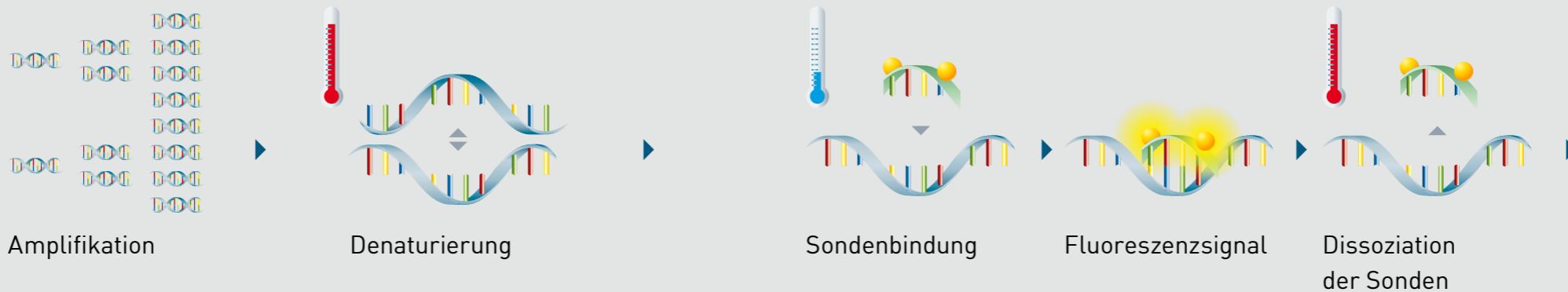


PCR mit Hydrolysesonden



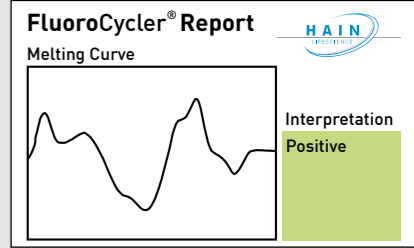
Ergebnisbericht

PCR mit Hybridisierungssonden



Ergebnisbericht

LiquidArray



Ergebnisbericht

# Unser Portfolio an FluoroType®-Testsystemen

## Mikrobiologie

<b>FluoroType® Bordetella</b>	<i>B. pertussis</i> und <i>B. parapertussis</i> aus Direktmaterial (Abstrich: Nasopharynx, Nase und Rachen)
<b>FluoroType® Borrelia</b>	<i>B. burgdorferi</i> sensu lato-Komplex aus Direktmaterial (EDTA-Vollblut, Liquor, Gelenkpunkttat)
<b>FluoroType® CDiff</b>	<i>C. difficile</i> und Toxin B aus Direktmaterial (Stuhl)
<b>FluoroType® CT</b>	<i>C. trachomatis</i> aus Direktmaterial (Zervikalabstrich, Urin, Ejakulat)
<b>FluoroType® MRSA</b>	MRSA aus Direktmaterial (Abstrich: Nase, Rachen, Haut und Wunde)
<b>FluoroType® MTB</b>	<i>M. tuberculosis</i> Komplex aus Direktmaterial (semi-quantitativ; pulmonale und extrapulmonale Patientenproben)
<b>FluoroType® MTBDR</b>	MDR-TB aus Direktmaterial (Sputum) und Kulturproben
<b>FluoroType® NG</b>	<i>N. gonorrhoeae</i> aus Direktmaterial (Abstrich: Urethra und Zervix, Urin)

## Virologie

<b>FluoroType® BKV</b>	Nachweis von BKV aus EDTA-Plasma und Urin (quantitativ)
<b>FluoroType® CMV</b>	Nachweis von CMV aus EDTA-Plasma und Urin (quantitativ)
<b>FluoroType® EBV</b>	Nachweis von EBV aus EDTA-Plasma (quantitativ)
<b>FluoroType® HSV</b>	Nachweis und Differenzierung von HSV-1 und HSV-2 aus Abstrich und Liquor (qualitativ)
<b>FluoroType® Parvovirus B19</b>	Nachweis von Parvovirus B19 aus EDTA-Plasma (quantitativ)
<b>FluoroType® VZV</b>	Nachweis von VZV aus Abstrich und Liquor (qualitativ)

## Humangenetik

	(Probenmaterial EDTA- oder Citrat-Vollblut)
<b>FluoroType® Factor V</b>	Nachweis der Faktor-V-Leiden-Mutation G1691A
<b>FluoroType® Factor II</b>	Nachweis der Faktor-II-Mutation G20210A
<b>FluoroType® HH C282Y</b>	Nachweis der HFE-C282Y-Mutation
<b>FluoroType® HH H63D</b>	Nachweis der HFE-H63D-Mutation
<b>FluoroType® HLA-B27</b>	Nachweis des HLA-B27-Gens
<b>FluoroType® IL28B</b>	Nachweis des rs12979860-C/T-Polymorphismus nahe des IL28B-Gens
<b>FluoroType® LCT</b>	Nachweis des -13910-C/T-Polymorphismus im Lactase-Gen
<b>FluoroType® MTHFR C677T</b>	Nachweis des 677-C/T-Polymorphismus im MTHFR-Gen